



CESMÍNA JE DŮM PATŘÍCÍ MEZI STŘEDNĚ VELKÉ RODINNÉ DOMY. V NÁVRHU JE ŘEŠEN BEZ GARÁŽE, S MOŽNOSTÍ PARKOVÁNÍ NA ZPEVNĚNÉ PLOŠE PŘED OBJEKTEM. V DISPOZICI PŘÍZEMÍ JE ŘEŠENO PROSTORNÉ ZÁDVEŘÍ S PŘÍMO NAPOJENOU TECHNICKOU MÍSTNOSTÍ S PROSTOREM PRO UMÍSTĚNÍ KOTLE. ZE ZÁDVEŘÍ SE VSTUPUJE DO CHODBY, ODKUD JSOU PŘÍSTUPNÉ DALŠÍ MÍSTNOSTI PŘÍZEMÍ. JEDNÁ SE O PROSTORNÝ OBÝVACÍ POKOJ S KUCHYNÍ A JÍDELNOU, PRACOVNU, KOUPELNU S VANOU, UMYVADLEM A MÍSTEM PRO PRAČKU A ODDĚLENÉ WC. NA PROSTOR OBÝVACÍHO POKOJE A JÍDELNY PŘÍMO NAVAZUJE VENKOVNÍ TERASA. V OBÝVACÍM POKOJI JE V NÁVRHU POČÍTÁNO S UMÍSTĚNÍM KRBU NEBO KRBOVÝCH KAMEN. Z CHODBY SE VSTUPUJE NA SCHODIŠTĚ DO PODKROVÍ, POD SCHODIŠTĚM JE PROSTOR VYUŽIT PRO KOMORU. V PATŘE JSOU UMÍSTĚNY TŘI LOŽNICE, ŠATNA A VETŠÍ KOUPELNA SE SPRCHOU, UMYVADLEM, WC A

PROSTOREM PRO UMÍSTĚNÍ PRAČKY. KE VŠEM LOŽNICÍM I KE KOUPELNĚ PŘÍSLUŠÍ DVA BALKÓNY.

KLASICKY ŘEŠENÝ RODINNÝ DŮM **CESMÍNA** JE TVOŘEN DVĚMA NA SEBE NAVAZUJÍCÍMI HMOTAMI - PATROVOU HMOTOU OBYTNÉ ČÁSTI DOMU A PŘÍZEMNÍ HMOTOU ZÁDVEŘÍ A TECHNICKÉ MÍSTNOSTI. PATROVÁ HMOTA JE KRYTA JEDNODUCHOU SEDLOVOU STŘECHOU SE SKLONEM 35°, NA NÍŽ NAVAZUJE PULTOVÁ STŘECHA NAD ZÁDVEŘÍM O SKLONU 16°. HLAVNÍM ARCHITEKTONICKÝM PRVKEM JSOU BALKÓNY NA OBOU HLAVNÍCH FASÁDÁCH. FASÁDY JSOU POJEDNÁNY VÝRAZNÝM OBKLADEM DŘEVEM V KOMBINACI S JEDNODUCHOU BÍLOU OMÍTKOU. SVÝM ŘEŠENÍM JE RODINNÝ DŮM **CESMÍNA** VHODNÝ PRO MĚSTSKÉ, PŘÍMĚSTSKÉ I VENKOVSKÉ PARCELY S MENŠÍ A STŘEDNÍ VÝMĚROU. DŮM SE NEJLÉPE HODÍ NA ROVINATÝ POZEMEK, IDEÁLNÍ ORIENTACE VSTUPU JE OD JIHU, PŘES ZÁPAD AŽ PO SEVER.

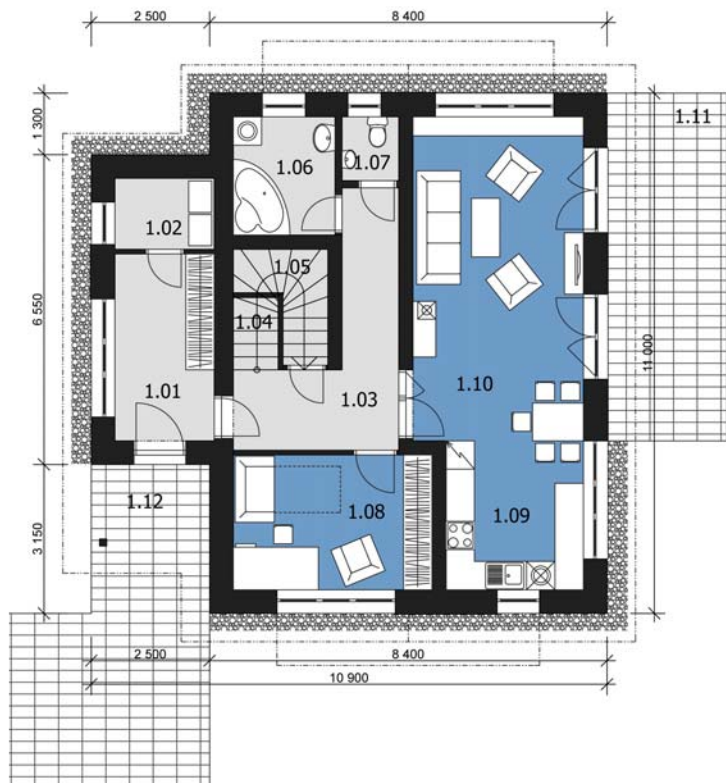


POHLED ULIČNÍ



POHLED BOČNÍ (OBÝVACÍ POKOJ)





MÍSTNOSTI PŘÍZEMÍ: 1.01 ZÁDVEŘÍ 8,3 M² ■ 1.02 TECHNICKÁ MÍSTNOST 3,2 M² ■ 1.03 CHODBA 10,6 M² ■ 1.04 SCHODIŠTĚ 4,9 M² ■ 1.05 KOMORA 3,3 M² ■ 1.06 KOUPELNA 4,4 M² ■ 1.07 WC 1,6 M² ■ 1.08 PRACOVNA 12,0 M² ■ 1.09 KUCHYNĚ 9,1 M² ■ 1.10 OBÝVACÍ POKOJ A JÍDELNA 24,7 M² ■ 1.11 TERASA ■ 1.12 KRYTÝ VSTUP

MÍSTNOSTI PODKROVÍ: 2.01 SCHODIŠTĚ 4,9 M² ■ 2.02 SCHODIŠŤOVÁ HALA 8,5 M² ■ 2.03 LOŽNICE 12,0 M² ■ 2.04 LOŽNICE 16,1 M² ■ 2.05 ŠATNA 5,4 M² ■ 2.06 LOŽNICE 15,3 M² ■ 2.07 KOUPELNA A WC 7,9 M²



POHLED ZAHRADNÍ



POHLED BOČNÍ